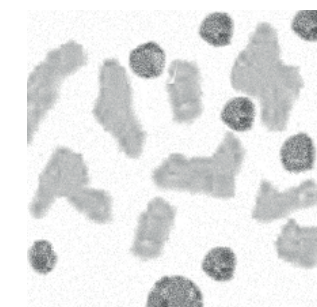
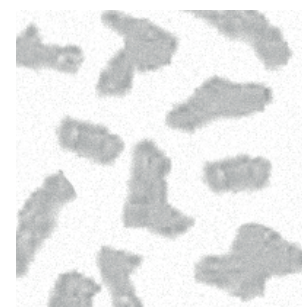




# Une gamme complète d'amalgames de grande qualité

La gamme offre un mélange d'alliages de résistance exceptionnelle, un alliage dispersé à texture lisse et des propriétés de manipulation cliniques idéales.

Nos amalgames sont de qualité supérieure à plus d'un titre. Ils présentent une expansion bien équilibrée et une grande solidité. Cette combinaison permet des marges étanches, des obturations de longue durée et peu de ruptures marginales.



Combinaison de particules sphériques et de limailles, ANA 2000

Particules de limaille et alliage eutectique argent-cuivre sous forme de particules sphériques, ANA 70

**COMPOSITION**

Ag 43,1%  
Sn 30,8%  
Cu 26,1%

**PROPRIÉTÉS PHYSIQUES**

Résistance à la compression:  
1 h 140 MPa  
24 h 450 MPa

Fluage statique: 0,1%  
Variation dimensionnelle:  
24 h +0,02%

**COMPOSITION**

Ag 69,9%  
Sn 18,8%  
Cu 10,2%  
Zn 1,1%

**PROPRIÉTÉS PHYSIQUES**

Résistance à la compression:  
1 h 110 MPa  
24 h 420 MPa

Fluage statique: 1,0%  
Variation dimensionnelle:  
24 h +/- 0,1%

**ANA 2000®**  
High Copper Admixed Alloy  
Non Gamma 2

DISPONIBLE EN:

DUETT  
CAPSULES  
POUDRE

**ANA 70**  
Dispersed Alloy  
Non Gamma 2

DISPONIBLE EN:

DUETT  
CAPSULES  
POUDRE

**ANA 2000**

■ FAIT	● AVANTAGE
Haute teneur en cuivre	Durable, résistant et solide
Expansion contrôlée	Excellente adaptation marginale
Particules de limaille	Sensation croquante lors de la condensation
Temps de prise court	Gain de temps

**ANA 70**

■ FAIT	● AVANTAGE
Haute teneur en argent	Surface argentée brillante
Particules sphériques	Sensation souple lors de la condensation



# Un ami fiable

## Amalgams ANA



Nordiska Dental AB, Box 1082, SE-262 21 Ängelholm, Location; Framtidsgatan 1b, SE-262 73 Ängelholm, Sweden.  
Tel: +46 431 44 33 60, Fax: +46 431 44 33 99  
www.nordiskadental.se, mail@nordiskadental.se, certified acc. to ISO 13485

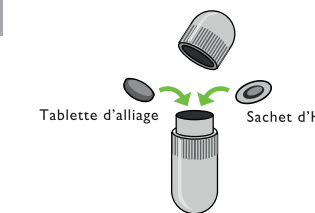


## Duett® – la sécurité et la commodité des capsule à moindre prix!

Comparé aux anciennes présentations de capsules, le système Duett est respectueux de l'environnement. Ses capsules réutilisables sont spécialement conçues pour être étanches, assurant sécurité et hygiène. Comparé aux capsules jetables, Duett est également économique. Le fait de disposer d'une seule boîte, plutôt que d'une boîte pour chaque déversement, est d'une commodité incontestable. Les dentistes arrivent à la conclusion que Duett permet d'obtenir un mélange d'une homogénéité incomparable.

### DUETT® – EMBALLAGE UNIQUE

■ FAIT	● AVANTAGE
Rapport coût-efficacité	Économique par rapport à d'autres types de capsules
Respectueux de l'environnement	Moins de déchets
Commodité	Facile à distribuer at à mélanger
Sécurité	Pas de perte de mercure
Hygiène	Faible exposition au mercure



CAPSULE RÉUTILISABLE

### FACILITÉ D'EMPLOI

Utilisez des brucelles lors du chargement des capsules avec une ou deux pastilles et un ou deux sachets de mercure. Ceci ne prendra pas de temps et, en dosant les capsules d'avance, vous disposerez toujours de capsules prêtes à l'emploi. La quantité est toujours identique.

**NOTE**  
La tablette contient 390 mg d'alliage et le sachet 390 mg de mercure.

### FORMATS D'EMBALLAGE:



**Duett® 400**  
400 tablettes et 400 sachets de mercure, 8 capsules réutilisables



**Duett® 200**  
200 tablettes et 200 sachets de mercure, 4 capsules réutilisables



**Duett® 50**  
50 tablettes et 50 sachets de mercure, 2 capsules réutilisables

## Capsules jetables Pré-dosées

Le dosage précis de chaque capsule jetable permet d'obtenir toujours la même consistance! Aujourd'hui, quand le temps presse, il importe de disposer d'un système de distribution rapide et simple à manipuler, ce qui est rendu possible par nos capsules à faible exposition au mercure. Nos capsules auto-activées sont très commodes à utiliser.

### ANA 2000 -

Les capsules jetables ANA 2000 ont été optimisées pour atteindre un niveau de qualité encore plus élevé. La nouvelle présentation spéciale assure un mélange homogène.

### CAPSULES

■ FAIT	● AVANTAGE
Nouvelle présentation	Amalgamation optimale
Pré-dosées	Sûres et étanches
Auto-activation	Consistance exacte
Code couleur	Gain de temps
	Facile à mélanger
	Facile à différencier



### CAPSULES ANA 2000

- No. 1 – Capsule verte (400 mg d'alliage+400 mg de mercure)
- No. 2 – Capsule bleue (600 mg d'alliage+600 mg de mercure)
- No. 3 – Gris capsule (800 mg d'alliage+800 mg de mercure)



Les capsules sont disponibles en boîtes de 50 ou 450 capsules

### ANA 70 -

### CAPSULES

■ FAIT	● AVANTAGE
Pré-dosées	Consistance exacte
Auto-activation	Gain de temps
Code couleur	Facile à mélanger
	Facile à différencier



Les capsules sont disponibles en boîtes de 50 ou 450 capsules

### CAPSULES ANA 70

- No. 1 – Capsule dorée (400 mg d'alliage+430 mg de mercure)
- No. 2 – Capsule orange (600 mg d'alliage+640 mg de mercure)
- No. 3 – Capsule violette (800 mg d'alliage+860 mg de mercure)



“Pour faire un amalgame de qualité supérieure, il ne faut pas plus d'argent. Il faut plus de cuivre.

ANA 2000®

## Poudre – possibilités de mélange flexibles

L'alliage Nordiska est renommé et parle donc de lui-même. Des générations de dentistes du monde entier ont fait des obturations durables avec ANA 2000.

### POWDER

● AVANTAGE
Proportion de mélange flexible
Prix



### POUDRE

La poudre est disponible en flacons scellés d'une contenance de 500 g, 250 g ou 30 g.